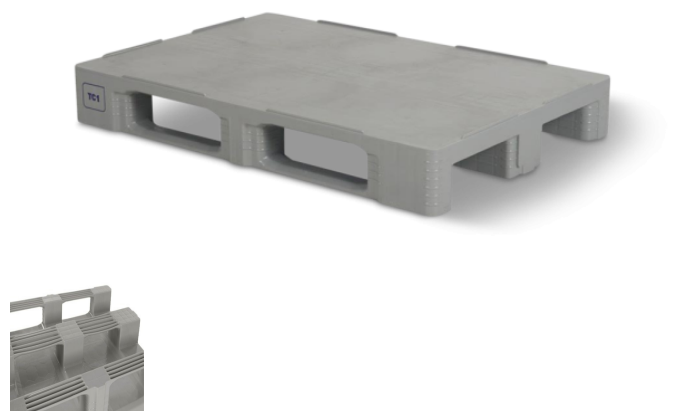


# 12A10 HP3RR-CDG - 1200 x 1000 MM

Référence: 12A10HP3RR-CDG



## CARACTÉRISTIQUES

Nombre de semelles	3
Dimensions (mm)	1200x1000x160
Poids (kg)	21,5
Couleur	Grise
Matériaux	MIX PP / PE recyclé
Charge statique (kg)	7500
Charge dynamique (kg)	1500
Charge en rack (kg)	1250
Rebords	7 mm
Plateau	plein
Qté camion complet tautliner	495
Qté par pile	15

- ✓ Protocole de conversion de charge en rayonnage basé sur un test avec des sacs de 25 kg.
- ✓ Tolérance de variation des dimensions de la palette plastique : +5 / -5 mm.
- ✓ Tolérance de variation du poids de la palette plastique : +5 / -5 %.
- ✓ Les performances de charge (statique, dynamique et en rayonnage) sont déterminées sous une charge uniformément répartie.