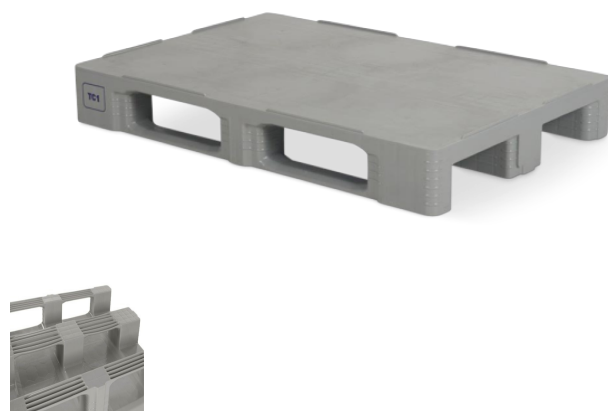


12A10 HP3R-CDG* - 1200 x 1000 MM

Référence: 12A10HP3R-CDG*



CARACTÉRISTIQUES

| | |
|------------------------------|---------------------|
| Nombre de semelles | 3 |
| Dimensions (mm) | 1200x1000x160 |
| Poids (kg) | 21,5 |
| Couleur | Grise |
| Matériaux | MIX PP / PE recyclé |
| Charge statique (kg) | 7500 |
| Charge dynamique (kg) | 1500 |
| Charge en rack (kg) | 2000 |
| Rebords | 7 mm |
| Plateau | plein |
| Qté camion complet tautliner | 495 |
| Qté par pile | 15 |

✓ Protocole de conversion de charge en rayonnage basé sur un test avec des sacs de 25 kg.

✓ Tolérance de variation des dimensions de la palette plastique : +5 / -5 mm.

Tolérance de variation du poids de la palette plastique : +5 / -5 %.

✓ Les performances de charge (statique, dynamique et en rayonnage) sont déterminées sous une charge uniformément répartie.