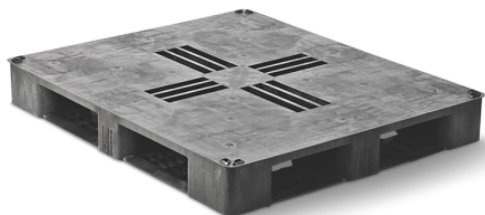


2.12A10 HB6RR-CD - 1200 x 1000 MM

Référence: 2.12A10HB6RR-CD



CARACTÉRISTIQUES

| | |
|------------------------------|---------------------|
| Nombre de semelles | 6 |
| Dimensions (mm) | 1200x1000x158 |
| Poids (kg) | 25,2 |
| Couleur | Noire |
| Matériaux | MIX PP / PE recyclé |
| Charge statique (kg) | 7500 |
| Charge dynamique (kg) | 1500 |
| Charge en rack (kg) | 1375 |
| Rebords | N/A |
| Plateau | plein |
| Qté camion complet tautliner | 495 |
| Qté par pile | 15 |

- ✓ Protocole de conversion de charge en rayonnage basé sur un test avec des sacs de 25 kg.
- ✓ Tolérance de variation des dimensions de la palette plastique : +5 / -5 mm.
- ✓ Tolérance de variation du poids de la palette plastique : +5 / -5 %.
- ✓ Les performances de charge (statique, dynamique et en rayonnage) sont déterminées sous une charge uniformément répartie.