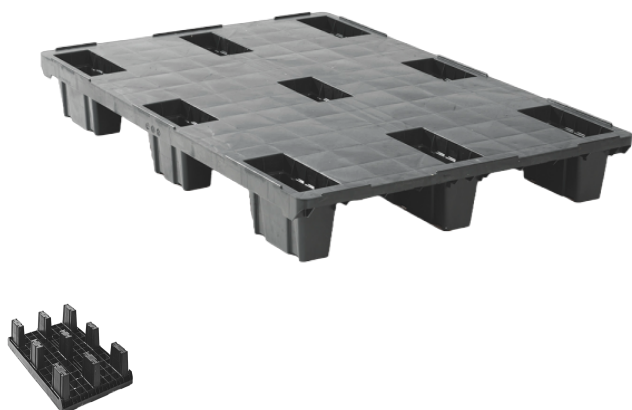


PLANETPAL MIX 3.12A08 LB9FR-CD - 1200 x 800 MM

Référence: 3.12A08LB9FR-CD



CARACTÉRISTIQUE

Nombre de plots	9
Dimensions (mm)	1200x800x150
Poids (Kg)	6,6
Couleur	noir
Matériaux	MIX PP / PE recyclé
Charge statique (Kg)	2500
Charge dynamique (Kg)	1000
Rebords	7 mm
Plateau	plein
Qté camion complet tautliner	495
Qté par pile	15

DESCRIPTION

Cette palette **légère 1200 x 800 mm, 9 pieds emboîtables, plateau plein** est **empilage** et idéale pour **l'exportation**.

Les **dimensions de 1200 x 800 mm** sont parfaitement adaptées aux tailles des camions européens, des conteneurs et des racks d'entrepôt, contribuant à une logistique optimisée. Grâce à cette standardisation, les entreprises à travers l'Europe peuvent facilement échanger des palettes, transporter efficacement des marchandises et optimiser l'espace de stockage.

Variante légère – légère et empilable

Les palettes en plastique **légères 1200 x 800 mm** sont spécialement conçues pour des applications nécessitant un faible poids propre et une manipulation facile. Ces palettes sont **empilables**, ce qui signifie qu'elles peuvent être empilées les unes dans les autres lorsqu'elles sont vides, entraînant des économies d'espace significatives.

Applications : exportations, charges légères, stockage peu encombrant

✓ Protocole de conversion de charge en rayonnage basé sur un test avec des sacs de 25 kg.

✓ Tolérance de variation des dimensions de la palette plastique : +5 / -5 mm.

Tolérance de variation du poids de la palette plastique : +5 / -5 %.

✓ Les performances de charge (statique, dynamique et en rayonnage) sont déterminées sous une charge uniformément répartie.