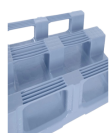
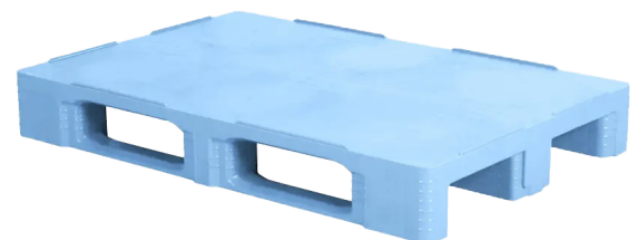


# PLANETPAL MIX 12A08 HP3RR-CDB - 1200 x 800 MM

Référence: 12A08HP3RR-CDB



## CARACTÉRISTIQUE

Nombre de semelles	3
Dimensions (mm)	1200x800x160
Poids (Kg)	18
Couleur	bleu clair
Matériaux	MIX PP / PE recyclé
Charge statique (Kg)	7500
Charge dynamique (Kg)	1500
Charge en rack (Kg)	1000
Rebords	7 mm
Plateau	plein
Qté camion complet tautliner	495
Qté par pile	15

## DESCRIPTION

Cette palette plastique lourde **alimentaire 1200 x 800 mm, 3 semelles, plateau plein** est idéale pour un **usage intensif** et les **stockages en racks**.

Les **dimensions de 1200 x 800 mm** sont parfaitement adaptées aux tailles des camions européens, des conteneurs et des racks d'entrepôt, contribuant à une logistique optimisée. Grâce à cette standardisation, les entreprises à travers l'Europe peuvent facilement échanger des palettes, transporter efficacement des marchandises et optimiser l'espace de stockage.

Les palettes en plastique **Lourdes** 1200 x 800 mm sont conçues pour des applications industrielles lourdes et parfaitement adaptées à une utilisation dans les racks à palettes. Ces palettes sont extrêmement robustes et conçues pour supporter des charges élevées, à la fois statiques et dynamiques.

✓ Protocole de conversion de charge en rayonnage basé sur un test avec des sacs de 25 kg.

✓ Tolérance de variation des dimensions de la palette plastique : +5 / -5 mm.

Tolérance de variation du poids de la palette plastique : +5 / -5 %.

✓ Les performances de charge (statique, dynamique et en rayonnage) sont déterminées sous une charge uniformément répartie.