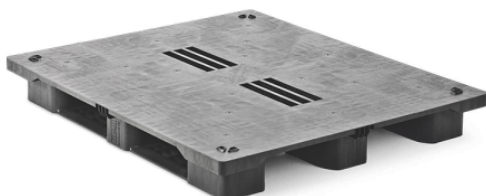


PLANETPAL MIX 13A11 HB3R-SCD - 1300 x 1100 MM

Référence: 13A11HB3R-SCD



CARACTÉRISTIQUE

Nombre de semelles	3
Dimensions (mm)	1300x1000x158
Poids (Kg)	24,1
Couleur	noir
Matériaux	MIX PP / PE recyclé
Charge statique (Kg)	7500
Charge dynamique (Kg)	1500
Charge en rack (Kg)	1375
Rebords	Sans rebords, avec coins de gerbage
Plateau	plein
Qté camion complet tautliner	330
Qté par pile	15

DESCRIPTION

Cette palette plastique au format **1300 x 1100 mm** se distingue par sa structure **pleine** et ses **3 semelles**.

Les **palettes en plastique 1300 x 1100 mm** sont conçues pour répondre aux défis logistiques modernes, en mettant l'accent sur la durabilité, l'efficacité et la facilité d'utilisation. Elles combinent une capacité de charge impressionnante avec un poids propre réduit. Fabriquées à partir de plastique recyclé par moulage par injection, ces palettes sont entièrement **durables, réutilisables et 100 % recyclables**. Avec des options de personnalisation telles que des couleurs et des logos sur mesure, elles peuvent être adaptées sans effort à vos besoins logistiques.

- ✓ Protocole de conversion de charge en rayonnage basé sur un test avec des sacs de 25 kg.
- ✓ Tolérance de variation des dimensions de la palette plastique : +5 / -5 mm.
- ✓ Tolérance de variation du poids de la palette plastique : +5 / -5 %.
- ✓ Les performances de charge (statique, dynamique et en rayonnage) sont déterminées sous une charge uniformément répartie.