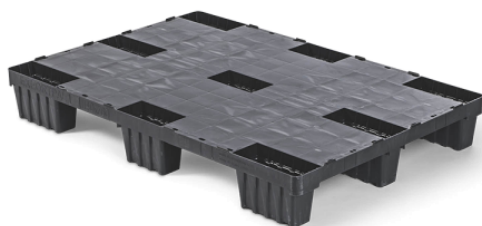


# PLANETPAL MIX 76114LB9FR-CD - 1140 x 760 MM

Référence: 76114LB9FR-CD



## CARACTÉRISTIQUE

Nombre de plots	9
Dimensions (mm)	1140x760X150
Poids (Kg)	5,7
Couleur	noir
Matériaux	PEHD recyclé
Charge statique (Kg)	2500
Charge dynamique (Kg)	1000
Charge en rack (Kg)	0
Rebords	7 mm
Plateau	plein
Qté camion complet tautliner	1584
Qté par pile	48

## DESCRIPTION

Cette palette plastique au format **1140 x 760 mm** se distingue par sa structure pleine et ses **9 pieds emboîtables**, conçus pour optimiser le stockage et réduire les coûts de transport. Grâce à son design emboîtable, plusieurs palettes peuvent être empilées de manière compacte, permettant un gain de place important et une meilleure optimisation logistique, notamment lors des retours à vide ou des expéditions en volume.

Les palettes en plastique de 760 x 1140 mm, également connues sous le nom de palette CP5, sont spécialement conçues pour une utilisation dans le secteur chimique et le transport en conteneurs maritimes. Grâce au **format CP5**, ces palettes s'adaptent parfaitement au sol d'un conteneur de 40 pieds, permettant de transporter efficacement jusqu'à **31 palettes**.

**Légère**, avec un poids d'environ 4 à 5 kg, elle reste **facile à manipuler** tout en supportant une **charge statique pouvant atteindre 2500 kg** et une charge dynamique jusqu'à 1000 kg. Non adaptée au stockage en rack, elle est parfaitement indiquée pour des usages en transport, stockage et export. Fabriquée en plastique recyclé, elle s'inscrit dans une démarche économique et responsable.

✓ Protocole de conversion de charge en rayonnage basé sur un test avec des sacs de 25 kg.

✓ Tolérance de variation des dimensions de la palette plastique : +5 / -5 mm.

Tolérance de variation du poids de la palette plastique : +5 / -5 %.

✓ Les performances de charge (statique, dynamique et en rayonnage) sont déterminées sous une charge uniformément répartie.