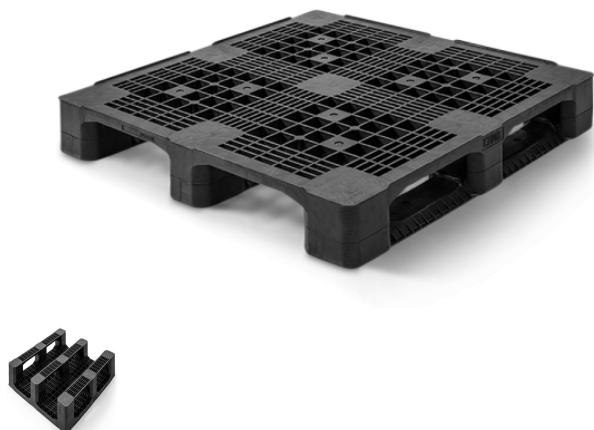


# 11A40 HB3RR-CP3 - 1140 x 1140 MM

Référence: 11A40 HB3RR-CP3



## CARACTÉRISTIQUES

Nombre de semelles	3
Dimensions (mm)	1140x1140x165
Poids (kg)	21,93
Couleur	Noire
Matériaux	MIX PP / PE recyclé
Charge statique (kg)	7500
Charge dynamique (kg)	2000
Charge en rack (kg)	1250
Rebords	7 mm
Plateau	ajoure
Qté camion complet tautliner	495
Qté par pile	15

- ✓ Protocole de conversion de charge en rayonnage basé sur un test avec des sacs de 25 kg.
- ✓ Tolérance de variation des dimensions de la palette plastique : +5 / -5 mm.
- ✓ Tolérance de variation du poids de la palette plastique : +5 / -5 %.
- ✓ Les performances de charge (statique, dynamique et en rayonnage) sont déterminées sous une charge uniformément répartie.