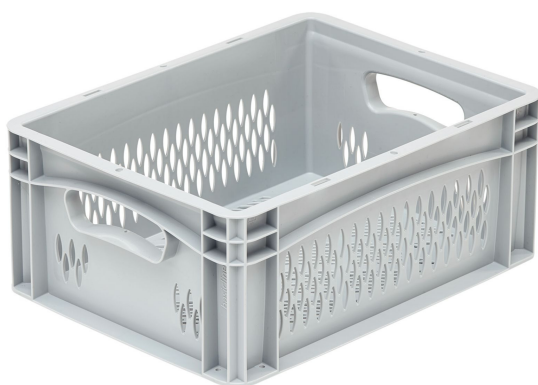


# Bac ajouré 400x300x170 mm

Référence: 30A40BP1742PA



## CARACTÉRISTIQUE

Dimensions internes (mm)	367x268x158
Dimensions externes (mm)	400x300x170
Poids (Kg)	0.815 kg
Couleur	Gris 401
Matériaux	PP-C
Qté par pile	112
Options	Coloris spécifique - Marquage - Poignées fermées
Poignées	ouvertes

## DESCRIPTION

Le bac gerbable euronorme est une solution de stockage et de manutention idéale pour les professionnels recherchant robustesse et optimisation de l'espace. Conçu selon les standards euronormes, il s'intègre parfaitement aux systèmes logistiques existants.

Sa conception gerbable permet un empilage stable et sécurisé, facilitant le stockage en hauteur et le transport.

Avantages :

Format euronorme compatible palettes et convoyeurs

Gerbage stable pour un gain de place maximal

Grande résistance aux chocs et à l'usage intensif

Facile à nettoyer et à entretenir

Polyvalent et durable, le bac gerbable euronorme convient parfaitement aux secteurs de la logistique, de l'industrie, de l'agroalimentaire ou de la distribution.

✓ La déformation peut dépendre des charges et températures d'utilisation.

✓ Toutes les données, dimensions et poids sont sujets à des écarts techniques et liés aux essais et peuvent varier de +/-4%.