

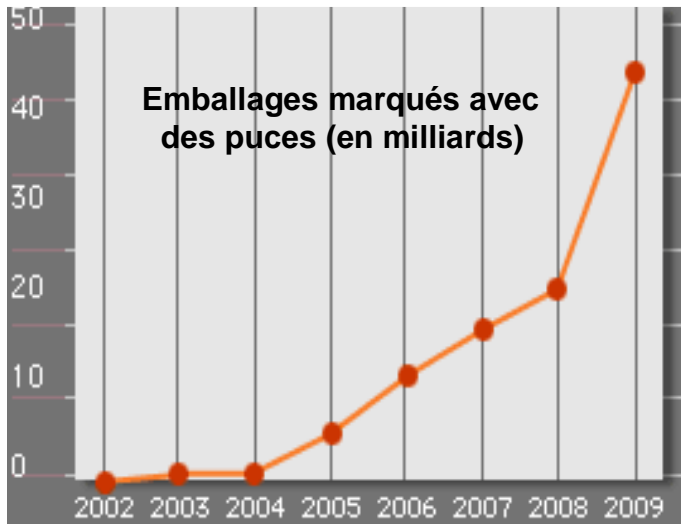


Des puces dans les palettes ?

Les insectes type capricorne chinois ont généré des mesures phytosanitaires dont il est abondamment question ces derniers temps, mais pour les puces électroniques, le graphique ci-dessous montre que leur progression sera plus que spectaculaire.

Il est prévu pour 2009 (dans 5 ans et demie) 45 milliards d'emballages équipés d'étiquettes électroniques comportant des puces électroniques.

Les palettes seront d'ici là porteuses d'étiquettes électroniques, ce qui pourra résoudre les problèmes actuels de traçabilité dans la mesure où les utilisateurs et reconditionneurs se seront équipés du matériel nécessaire.



Réaction aux USA à la location de palettes

Août 2003

-PAR: Pallet Asset Recovery se propose de réunir les reconditionneurs indépendants pour développer un système d'échange de palettes "Blanches".

-Le Penn Alliance, dans le même ordre d'idée, se propose d'établir un accord avec la grande distribution (Walmart) pour reprendre une partie du marché de la location de palettes.

MERCURIALE DES PALETTES DE REEMPLOI en eur ht.

Août 2003

Types de palettes	Achat	Vente
Qualité marchande	livrés	départ
Brasserie 1200X1000	3.00	6.50
demie lourde 1000x1200	1.80	4.20
800x1200 légère	1.20	2.80
800x1200 1/2 lourde	1.80	4.10
800x1200 lourde	2.00	4.65
EUR	3.50	5.75
CP 1	2.20	5.20
CP 9	3.20	5.20
800X600	0.76	2.30
800x600 Neuve bois de réemploi	3.2	

Sécurisez-vous et sécurisez vos acheteurs avec ASSURPAL pour moins de 200€/mois

Le dernier Pallet News vous annonçait la prise de conscience des fournisseurs et utilisateurs de palettes devant les problèmes engendrés par la non traçabilité des palettes de réemploi, et des risques encourus par les fournisseurs d'une palette plus ou moins gravement polluée.

Ce risque presque inmaîtrisable ne peut se gérer que de manière statistique: il existe, il est faible, mais on ne peut s'en prévenir totalement.

Les accidents dus à la non traçabilité, même rares, peuvent être très lourds de conséquences (L'affaire de Coca-Cola il y a quelques années est là pour nous le rappeler).

La seule solution est donc de s'assurer pour ne pas mettre en péril son affaire.

Planetpal a négocié auprès de l'un des plus importants assureurs mondiaux une assurance spécifique aux sinistres engendrés par une palette fournie par l'assuré.

Le coût est bien sûr proportionnel au nombre de palettes qui sont distribuées (en fait au CA) et au plafond d'assurance souscrit.

Assurpal, pour avoir un coût compétitif, ne prend effet qu'au-delà de la couverture de l'assurance responsabilité civile normale, et peut garantir **1 million d'euros** pour moins de 200 euros par mois.

N'oubliez pas : L'assurance ne paraît chère qu'avant l'accident...

Pour un reconditionneur, une telle assurance est un réel argument de vente auprès d'acheteurs consciencieux, en leur apportant un "plus" par rapport à un confrère non assuré.

Cabinet MCA : Mr Pierre Bieth
25 Bd Malesherbes 75008 Paris
Tel 01 72 74 71 66 Port 06 16 73 18 08
ou à Planetpal.net 02 41 43 60 00.

Acheter, Vendre une affaire de palettes, c'est possible sur PLANETPAL.NET. Actuellement plusieurs affaires sont en négociation.

Visitez les forum des transmissions d'entreprise: <http://planetpal.net> ou tél 02 41 43 60 00

Branler la palette

C'est au hasard d'une recherche sur internet que cette expression est ressortie.

Dans le milieu des palettes de manutention cette expression n'est pas connue et pourrait rester pour le moins mystérieuse avec un relent pour le moins bizarre.

Renseignements pris, il n'en est rien et c'est une activité très utile et fort respectable, même si elle est restée l'apanage d'une catégorie d'employés le plus souvent masculins.

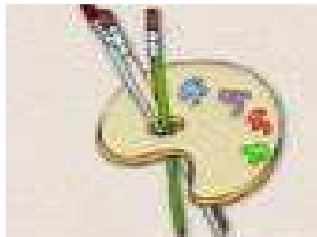
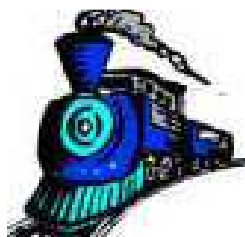
Elle nous a d'ailleurs été fort utile à tous et sûrement plusieurs fois dans notre vie.

La "palette" c'était le "guidon du départ" c'est à dire cet instrument rouge avec un drapeau rouge roulé dessus. En appuyant avec le pouce sur une manette, le guidon d'arrêt s'ouvrait, et se présentait alors peint en blanc avec une raie verte.

Pour donner le départ des trains, le responsable, voire le chef de gare, devait lever sa palette, l'ouvrir et l'agiter. D'où l'expression "Branler la palette".

Aujourd'hui ce guidon de départ est en plastique et toujours ouvert, mais il faut faire le même geste pour donner le départ, et cette activité a gardé le même nom.

Il n'y a donc pas que pour les EURO que la SNCF a flirté avec la palette ...



Chep USA gagne en première instance

Le 18 Août dernier Chep USA a obtenu gain de cause en première instance contre la société Buckeye Diamond Logistic qui contestait à Chep la propriété des palettes bleues perdues et non contrôlées.

A l'énoncé de ce jugement très attendu, Chep se voit donc reconnaître la propriété des palettes qui, pour différentes raisons, peuvent se retrouver chez des recycleurs ou en d'autres mains.

Il faut encore attendre la seconde partie du jugement qui doit fixer la juste rémunération du détenteur de bonne foi, qui a pris soin des palettes avant de les rendre, en engageant différents frais (au moins des coûts de manutentions).

En effet une indemnisation trop forte pourrait remettre en question le principe même de la location sous sa forme actuelle (Chep demandait 18\$ par palette perdue ou non rendue).

Avoir sa fiche signalétique dans Planetpal.net :

C'est s'assurer d'être vu par les acheteurs de palettes, C'est Exister plus loin que sa région,
C'est s'assurer une notoriété sur internet,
C'est être "Europalettien" pour seulement 40E par mois!



Brèves de la Palette

* La Commission Professionnelle Emballages Bois s'est réunie le 25 Juin dernier au CTBA sous la présidence de Monsieur Pierre Corjon, en présence des représentants des syndicats concernés, du ministère de l'Agriculture et d'industriels de la filière emballage bois. Le point important fut la présentation de l'étude du traitement des bois par le chauffage des emballages sans effectuer de séchage.

Le problème de la traçabilité des palettes en contact alimentaire, a été abordé par M Tanguy et jugé d'un enjeu très important.

Mr Chanrion a fait l'état des lieux des formations emballages bois.

* Le J.O. a publié le 28 Août deux avis, l'un aux professionnels de la filière bois, l'autre aux exportateurs utilisant des emballages bois, pour annoncer l'adoption de la norme NIMP n° 15 sur le traitement phytosanitaire des bois.

* Le nouveau Site internet des Etbis Chevrollier depuis Août: <http://www.chevrollier.com>

*Les droits de 19% sur l'importation des bois d'oeuvre Canadiens par les USA sont déclarés illégaux vis à vis de l'ALENA (Accord de libre-échange nord-américain). www.nafta-sec-alena.org

AGENDA

*Expobois 10 au 13 mars 2004 au Parc des expositions

*Europack Lyon 21 au 24 Octobre 2003

LE FOUR 56/30 Modèle 6 ou 12 m

C'est le nouveau Four pour traiter les emballages en bois à 56°Celsius pendant 30' (Nouvelle Norme NIMP n°15).
2 modèles: 2X2,4X6 M et 2X2,4X12 M



2 modèles:
2 x 2,4 x 6 m
2 x 2,4 x 12m
Tél :
0241436000
Bientôt
disponible



Le billet de François Rivron*

Juste ce qu'il faut, les commandes de renouvellement arrivent, pas de soubresaut tant attendu. Il faut patienter mais les prix ne baisseront plus, le paradoxe du coup par coup protégé le marché français "à la petite semaine" des délais trop longs des pays de l'est.

*Négociant spécialisé dans le bois à palettes
Tél: 02.43.21.63.29