



## Le TOP 10 des palettes sur Internet

Si un utilisateur cherche des palettes sur internet il peut essayer plusieurs mots clé, le petit problème est qu'en français on a beaucoup de palettes et qu'entre la palette du [peintre](#) et la palette de [veau](#), la palette de [manutention](#) a de la peine à apparaître dans toute la palette des diverses palettes..

Mais peu importe même en ne recherchant que sur le mot [PALETTE](#) le site PLANETPAL.NET vient tout de même en second. Dans la plupart des autres cas il est le premier à ressortir.

Pour être presque toujours consulté par les acheteurs il faut:

**\*SOIT : être le plus en vue**

Pourquoi pas ?? mais Comment ??

**\*Une Campagne de presse**

(25 pages de pub sur 5 des medias industriels les plus lus pendant 25 semaines de suite ... 125 pages Coût 500 000 à 1 000 000 E et 6 mois de délais

**\* Une campagne télévisuelle**

(minimum 30 à 50 spots sur deux mois: coût ...??? 1 000 000 E)\*

**\*Trois salons professionnels**

( sur la même saison à 50 000 E l'un en coût moyen soit 150 000 E)

**TROP CHER !!! TROP LONG !!! PAS TRÈS SUR !!!**

**\* SOIT: être le seul** fournisseur ..hummm..??

**\* SOIT: être toujours le meilleur** ..hummm..??

**\* SOIT: être de loin le moins cher**..hummm..??

Comment et Où être le plus en vu

- \* très rapidement ? ----->
- \* à coût réduit ? ----->
- \* à coup sûr ? ----->
- \* Sans problèmes ? ----->

C'est simple avec



le portail des palettes et de la logistique

Sites indiqués par les moteurs de recherche selon les demandes formulées avec leur rang

**palette**  
sur 84 sites trouvés:

- 1) laho.fr : 26 points
- 2) planetpal.net : 20 points
- 3) paletteman.com : 17 points
- 4) lynda.com : 17 points
- 5) 2pr.fr : 16 points
- 6) nsrv.com : 15 points
- 7) net24.ne.jp : 15 points
- 8) urban-palettes.com : 13 points
- 9) the-light.com : 13 points
- 10) music-palette.com : 13 points

**palette-manutention**  
sur 50 sites trouvés:

- 1) planetpal.net : 73 points
- 2) mdm.fr : 49 points
- 3) allibert-equipement.com : 26
- 4) laho.fr : 25 points
- 5) codixfrance.com : 22 points
- 6) mecahand.com : 18 points
- 7) books-shops.com : 12 points
- 8) utpm.fr : 12 points
- 9) achatsdirects.fr : 11 points

**palettes bois**  
sur 57 sites trouvés:

- 1) planetpal.net : 71 points
- 2) nsrv.com : 65 points
- 3) perso.wanadoo.fr : 38 points
- 4) sypal.fr : 23 points
- 5) codixfrance.com : 17 points
- 6) anjou-palettes.fr : 13 points
- 7) epo.fr : 12 points
- 8) manutan-france.com : 11 points
- 9) tecma-bois-palettes.com : 10 points
- 10) allibert-equipement.com : 10 p.

Rang de l'URL : planetpal..net pour le

Mot clé: PALETTES DE MANUTENTION

France (le)	01
Volcan France (le) (le)	01
France (le) (le) (le)	01
France (le) (le) (le)	01
France (le) (le) (le)	01
France (le) (le) (le)	01
France (le) (le) (le)	01
France (le) (le) (le)	01
France (le) (le) (le)	01
France (le) (le) (le)	01
France (le) (le) (le)	02
France (le) (le) (le)	03

**palette location**  
sur 59 sites trouvés:

- 1) planetpal.net : 36 points
- 2) codixfrance.com : 34 points
- 3) balance-milliot.fr : 24 points
- 4) kaysersberg-packaging.fr : 21 p.
- 5) synarep.com : 20 points
- 6) perso.wanadoo.fr : 18 points
- 7) mauigateway.com : 17 points
- 8) rollsrapiques.com : 15 points
- 9) ptc.com : 10 points
- 10) duplex.fr : 10 points

**palette plastique**  
sur 51 sites trouvés:

- 1) mdm.fr : 86 points
- 2) planetpal.net : 56 points
- 3) allibert-equipement.com : 23 points
- 4) laho.fr : 22 points
- 5) lomag-man.org : 16 points
- 6) boutique.setam.com : 13 points
- 7) europ-stocks-services.com : 11 p.
- 8) ripack.com : 10 points
- 9) sitnet.com : 10 points
- 10) orientys.tm.fr : 10 points

Planetpal.net est toujours dans les premiers sites cités quelque soit le type de palette recherchée, et tous acheteur intéressé et consciencieux le consulte. ( plus de 6 000 visiteurs uniques par mois)

Si votre entreprise, vos productions, palettes, caisses ou produits similaires y sont répertoriés vous serez parmi les plus en vue. Tout acheteur visiteur sera donc tenté de vous consulter..... à coup sûr.....

Le délai? : Pour être en évidence sur Planetpal.net ? De 3 à 15 jours suivant l'importance des réalisations ..... Qui dit mieux .....

Les coûts? : Parlons-en: d'une simple présence dans l'annuaire à 40 Euros (indispensable) à une exclusivité pour un type de produit spécifique, nous avons toute une gamme de possibilités prévues plus celle que nous élaborerons spécialement pour vous.

## 3PL ou 4PL

Un code ? une méthode de cryptage ? Non ces deux sigles bizarres vont devenir des termes bien connus des logisticiens et donc pour partie des fabricants et recycleurs de palettes qui travaillent avec eux.

Les entreprises 3PL (3<sup>e</sup> partie logistique) sont celles qui s'occupent de logistique, qui assurent les opérations entre le fournisseur et le client final.

Les palettes sont bien sûr l'un des éléments indispensables (même si l'on n'y prête attention que lorsqu'il y a problème) de cette suite d'opération.

Il y a là pour les fournisseurs et gestionnaires de palettes une opportunité formidable de pénétrer ce marché florissant de plus de 49 Milliards d'euros pour l'Europe en progression de 8% l'an.

"En Europe, la libéralisation des échanges et du commerce, la globalisation, le fort développement des TIC (informatique et Internet), et les nouvelles méthodes de production (flux tirés) ont provoqué d'importants changements dans l'organisation de la logistique. Sans trop caricaturer, la logistique avait un rôle de support ; elle a aujourd'hui un rôle stratégique. Dans un premier temps l'externalisation des services logistique ne concernait que des tâches basiques, dites non stratégiques (stockage et transport). Peu à peu, à la demande des producteurs, le prestataire logistique a assumé de nouvelles missions à valeur ajoutée : conditionnement spécifique des produits, adaptation différenciée selon la destination ou l'usage, contrôle qualité, préparation des produits en vue de leur utilisation directe en bord de chaîne ... etc." JF Loubeyre

Les sociétés 4PL (4<sup>e</sup>me Partie Logistique) sont de nouveaux intervenants qui viennent s'inscrire dans une chaîne de traitement logistique. Leur objet est d'aider les trois types d'acteurs habituels de cette chaîne : le chargeur, le client final et le prestataire logistique. Internet, parce qu'il permet des échanges d'informations aisés, a été à l'origine de ces sociétés.

Planetpal.net et ses concepteurs informaticiens spécialisés dans l'internet, peuvent vous aider à concevoir avec tel ou tel client intéressé par des services type 3PL, les programmes et logiciels nécessaires gérables par internet en temps réel.

Par exemple un de vos clients qui veut récupérer des palettes sur de nombreux points de ramasse, les trier et réparer puis les relocaliser à sa demande au jour le jour dans ses usines ....

Vous ne facturez plus une "palette objet" mais une "Fonction palette présente en temps et heure" qui intègre fourniture et réparation plus la partie 3PL.

Evidemment pour des services de ce type le prix des palettes n'est qu'une partie de la prestation, la valeur ajoutée est plus importante et ... les concurrents moins nombreux..

### Nouveau sur Planetpal.net

- Reportage sur le [Salon de l'Emballage](#) : tous les stands palette et les communiqués de presse, nombreuses photos.
- Possibilité de mettre vous même vos matériels d'occasion en ligne directement et **GRATUITEMENT**.
- [Tous les prix de palettes de réemplois](#) depuis 2 ans mois par mois
- Reportage sur [HONOREX](#) la seule entreprise Hongroise agréée EPAL

**PLANETPAL**

L'Equipe de planetpal.net est heureuse de vous présenter ses meilleurs voeux pour la nouvelle année:



### Brèves de la Palette:

\* **CODIX Service** à Durtal a repris le stock de pièces détachées de la Société FERE en liquidation judiciaire.

\* **LPR** s'implante en Angleterre.

\* **Chep** : l'action du groupe BRAMBLE maison mère de CHEP a perdu près de 30% sur le marché de Sidney suite au troisième profit warning de son Président depuis le début de l'année.

\* Des études seraient en cours pour la création d'une usine de fabrication de dés agglomérés en France

\* **Eric LIENART** est nommé Manager PRS France. Il était depuis 2 ans le Responsable Exploitation d'IPP LOGIPAL.

\* Création de l'association **CLIRPAL** Comité de Liaison des Industries, du Reconditionnement et du recyclage de la PALETTE. lors du salon de l'emballage.

#### CARNET

\* **Biennale européenne de la Logistique** du 11 au 14 mars 2003 Paris, Parc des Expositions Villepinte

\* **EUROBOIS**: 23 février au 1er mars 2003 Lyon, Parc des Expositions Eurexpo, France

### MERCURIALE DES PALETTES DE REEMPLOI en eur ht. NOV

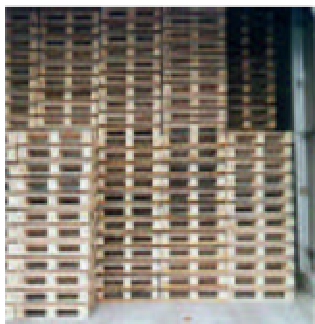
Types de palettes	Achat	Vente
Qualité marchande	livrées	départ
Brasserie 1200X1000	2,85	6,27
demiz lourde 1000x1200	1,88	3,95
800x1200 légère	1,28	2,7
800x1200 1/2 lourde	1,8	3,95
800x1200 lourde	2,13	4,66
EUR	3,66	5,95
CP 1	2,26	5,05
CP 9	2,26	5,1
800X600	0,92	2,25
800x600 Neuve bois de réemploi		3,2



### Le billet de François Rivron\*

Triste automne, Novembre et décembre se sont terminés dans la brume d'un pessimisme ambiant; Que sera ce début d'année, un léger mieux, il faut bien reconstituer les stocks.

\*Négociant spécialisé dans le bois à palette tel 0243216329



# Les EUROPALETTIENS font confiance à



Jusqu'à ces dernières semaines Planetpal.net, listait les quelques 800 entreprises susceptibles de fournir des palettes et tenait parfaitement à jour les modifications de téléphone, fax et adresse Email...

Ce service est maintenant réservé aux Europallettiens adhérents au site.

Adhérer vous permet de disposer sans coût supplémentaire d'un site

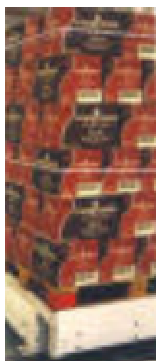
intégré qui présente votre entreprise, vos produits et SERVICES (il vous suffit de nous envoyer photos et texte).

D'autre part le peu d'adresses données par région engendre une demande plus importante des acheteurs. Il en coûte beaucoup moins cher d'adhérer à PLANETPAL.NET et d'être ainsi sûr d'être vu, que de réaliser son propre site puis d'obtenir ensuite un référencement optimum

(si vous êtes référencé en 3° ou 4° page c'est moins de 1% des personnes intéressées qui iront voir votre site)..

EUROPALETTIEN, pour 40 Euros HT par mois vous êtes sûr d'être vu\* (à vous ensuite de séduire les clients).

Votre décision sera vite prise d'autant plus qu'être membre vous donne en plus accès à la lettre hebdomadaire et au forum PALEX réservé aux professionnels.



- ALPACK**  
Provence-Alpes-Côtes Azur  
Recyclage de palettes
- B ARONNIER PALETTES**
- DU LYONNAIS**  
Rhones-Alpes  
Fabrication de palettes
- BEDOUT SA**  
Aquitaine  
Scierie traditionnelle et  
Fabrication de palettes
- CARBOLAND S A**  
Aquitaine  
Fabrication de palettes
- BURBAN Recyclage**  
Centre  
Recyclage de palettes
- CORJON SA**  
Rhones-Alpes  
Fabrication de palettes
- DIEMAN**  
Toutes Régions  
Fabrication de palettes
- ECOPIN**  
Aquitaine  
Fabrication de palettes
- EUROSTOCK SERVICE**  
Nord  
Fabrication de palettes

- FRANCEPAL**  
Ouest  
Fabrication de palettes
- FRATY SA**  
Rhones-Alpes  
Fabrication de palettes
- GEI**  
Rhones-Alpes  
Fabrication de palettes  
Recyclage de palettes
- GUFFROY**  
Nord  
Fabrication de palettes
- INRR**  
Est  
Recyclage de palettes
- IPP LOGIPAL**  
Toutes régions  
Location de palettes
- LIVRA BOIS**  
Auvergne  
Fabrication de palettes
- LPR**  
Toutes régions  
Location de palettes
- S.E. PALETTES**
- BEARNAISES**  
Aquitaine

### PALETTES LELANDAIS

- Haute-Normandie
- Basse-Normandie
- Fabrication de palettes
- Recyclage de palettes
- RAMASPA**  
L Languedoc
- Recyclage de palettes
- RENOVPAL**  
Ile de France
- Recyclage de palettes
- RICHPAL**  
Rhones-Alpes
- Fabrication de palettes
- S.M.J.**  
Rhones-Alpes Fabrication de palettes



**Je rejoins les Europallettiens et adhère à Planetpal.net ( 40 Euros HT/mois)**

Nom:.....Tél:.....

.....Société:.....

.....Email:.....